

*Sens du travail, conflits de valeurs,  
surengagement, désengagement...*

*Ça signifie quoi concrètement ?*

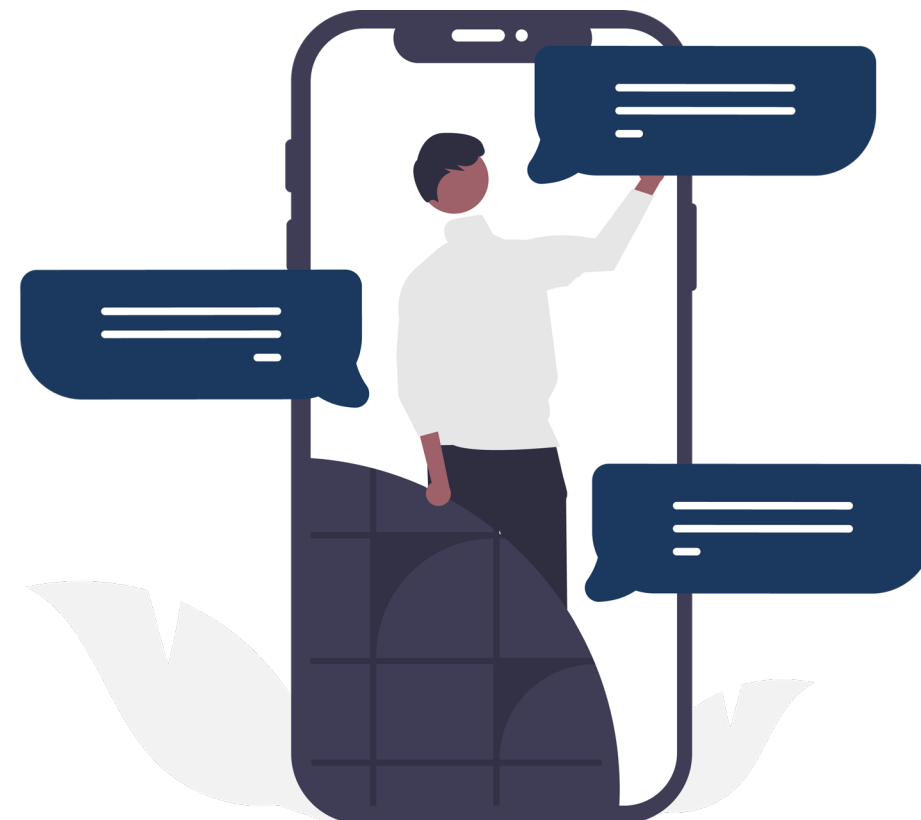
« J'ai fait cinq ans d'études pour finalement remplir des tableaux et faire des copiés-collés toute la journée. Je n'apprends rien et je ne progresse pas. Je suis juste dégoûtée »

*Carla, 25 ans, cadre, ressources humaines*



« Depuis 2 ans, j'étais connecté nuit et jour, je n'avais plus de vie de famille et je me suis effondré par terre un jour en allant travailler. Lors de mon arrêt maladie, j'ai passé 3 semaines à dormir »

*Christophe, 36 ans, directeur, milieu bancaire*



« J'ai le sentiment d'être mise au placard, je m'ennuie sur mon poste car je n'ai plus de missions... Je ne peux pas mettre à profit mes compétences »

*Marie, 43 ans, salariée, milieu industriel*



« Je n'ai pas le temps de m'occuper des patients, j'ai que 30 secondes pour leur donner à manger et les doucher... Tout est chronométré »

*Gilles, 52 ans, agent, fonction publique hospitalière*



## BROWN-OUT

**Carla** vit une perte de sens au travail

Il n'y a plus de motivation, plus d'engagement, plus de sens, plus d'intérêt

## BURN-OUT

**Christophe** vit une surcharge au travail

Surinvestissement du travail, quantité de travail irréalisable dans le temps imparti

## CONFLIT DE VALEURS

**Gilles** vit un conflit de valeurs

Qualité empêchée et conflit éthique : organisation de travail ne permettant pas un « travail bien fait » ou en accord avec ses valeurs

## BORE OUT

**Marie** s'ennuie à son poste de travail

Sentiment d'inutilité et de frustration, compétences sous-estimées



## Notre équipe pluridisciplinaire vous accompagne !

En toute **confidentialité** et **bienveillance**, nous sommes là pour vous **écouter** et vous **aider** à trouver un équilibre sain et durable entre votre vie professionnelle et personnelle.



*Espace de parole, Prise de recul, Acceptation de la situation, Légitimation de la souffrance et du mal-être, Gestion du stress et des émotions, Conseil et orientation, Travail sur soi*



Addictologue



Psychologue  
du travail



Assistant social  
du travail

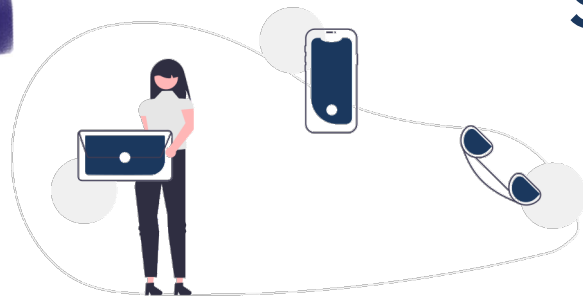


Formateur



Médiateur





## Social Inter

### Social Inter

 01 43 55 65 65

 [contact@socialinter.fr](mailto:contact@socialinter.fr)

 [www.socialinter.fr](http://www.socialinter.fr)

 Social Inter

